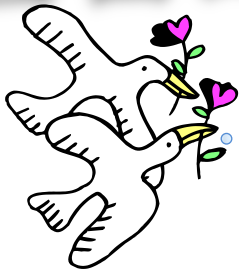


図書館に入った新しい本



2012年2月3月合併号
(1月中に入った資料です)



川崎市立看護短期大学図書館

資料は請求記号順にならんでいます。所在がわからない場合は職員にお尋ねください。

書名	責任表示	出版者	出版日付	請求記号
社会科学 (請求記号300から399)				
「性別が、ない!」人たちとのつきあい方:実はあなたにも当て	新井祥著	ぶんか社	2011.7	367.9 セ
認知症介護困る場面の声かけテクニック:この人は味方だ!と思	米山淑子著	日総研出版	2011.7	369.26 ニ
短大・専門学校卒業ナースがもっと簡単に看護大学卒になれる本	秋場研著:松本肇著	エール出版社	2011.10	377.5 タ
科研費獲得の方法とコツ 改訂第2版	児島将康著	羊土社	2011.8	377.7 カ
わかりやすい科研費 新訂	遠藤啓著	ぎょうせい	2011.9	377.7 ワ
科学技術 (請求記号500から599)				
まじめなオチンチンの話:0~9歳男の子のママへ:男の子の気持ち	矢島暎夫著	カンゼン	2011.7	599 マ
文学 (請求記号900から999)				
逃亡医	仙川環著	祥伝社	2011.8	913.6 セ
私を生きたい:骨肉腫をのりこえ母となり命をみつめた半生	佐藤富二子著	文芸社	2011.8	916 サ
復活のマウンド:血液難病と闘った野球青年と『骨髓バンク8万	戸田浩司,坂本隆共著	高知新聞社	2011.6	916 ト
医学 (請求記号490から499 492.9を除く)				
医学 医学全般 (請求記号490)				
緩和ケアにおける心理社会的問題	マリ・ロイド=ウィリ	星和書店	2011.6	490.14 カ
基本の101語を組み合わせて学ぶ医学英語:分解方式で簡単! 臨	津波古澄子,マリオン	日本看護協会出	2011.10	490.7 キ
研究倫理とは何か:臨床医学研究と生命倫理	田代志門著	勁草書房	2011.9	490.7 ケ
臨床研究のための倫理審査ハンドブック	笹栗俊之,池松秀之編	丸善出版	2011.7	490.7 リ
臨床研究と論文作成のコツ:読む・研究する・書く	松原茂樹編集/松原茂	東京医学社	2011.7	490.7 リ
医学 基礎医学 (請求記号491)				
やさしい生理 新訂	石橋治雄,小室正人,	医歯薬出版	2011.9	491.3 ヤ
薬剤師がはじめるフィジカルアセスメント:副作用症状を見抜	濱田久之,佐々木均,	南江堂	2011.7	491.5 ヤ
がん生物学イラストレイテッド	渋谷正史,湯浅保仁編	羊土社	2011.7	491.65 ガ
臨床免疫学	福岡良博 [ほか] 著	医歯薬出版	2011.7	491.8 リ
医学 臨床医学 (請求記号492)				
慢性疼痛の治療:認知行動療法によるアプローチ 患者さん用ワ	ジョン・D・オーティ	星和書店	2011.7	492 マ
頸動脈エコー法テクニカルガイド(newLearners')	西野繁樹,飯伏義弘著	メルク/診断と治療社	2011.6	492.12 ケ
そうだったのか!絶対読める心電図:目でみてわかる緊急度と判	池田隆徳著	羊土社	2011.8	492.12 ソ
末梢血幹細胞採取と成分採血:医師と看護師によるアフレー	大戸斉,室井一男編	医薬ジャーナル社	2011.6	492.27 マ
医学 内科学・精神医学・小児科学 (請求記号493)				
健康増進外来:理想の糖尿病外来をめざして	佐藤元美,松嶋大著	新興医学出版社	2011.7	493.12 ケ
プライマリケアのための喘息治療:外来マネジメント 改訂版(マ	東田有智編	医薬ジャーナル社	2011.7	493.36 プ
肺癌を見逃さないための胸部X線写真の読影	畠中陸郎,池田貞雄著	金芳堂	2011.7	493.38 ハ
肺癌診療Q&A:一つ上に行く診療の実践	弦間昭彦編著	中外医学社	2011.6	493.38 ハ
早期胃癌アトラス	細井董三,馬場保昌,	医学書院	2011.7	493.45 ソ
運動器のリハビリテーションポケットマニュアル 初版(リハ・ホ	久保俊一責任編集/志	診断と治療社	2011.6	493.6 ウ
新・徒手筋力検査法	Helen J. Hislop, Jacq	協同医書出版社	2008.3	493.6 シ
精神科研修ノート(研修ノートシリーズ)	笠井清登 [ほか] 編集	診断と治療社	2011.6	493.7 セ
ウイルス感染症の検査・診断スタンダード	田代真人,牛島廣治編	羊土社	2011.7	493.87 ウ

新生児・小児のための脳低温療法：日本脳低温療法学会公	茨聡編著	メディカ出版	2011.7	493.937 シ
小児リハビリテーションポケットマニュアル 初版(リハ・	本田真美, 小沢浩, 橋	診断と治療社	2011.6	493.937 シ
イラストで見る診る学ぶ新生児内分泌	河井昌彦著	メディカ出版	2011.7	493.95 イ

医学 外科学・皮膚科学・泌尿器科学 (請求記号494)

デスフルランの使い方	武田純三編集	真興交易(株)医書出版	2011.7	494.24 デ
頭部外傷の初期診療	Ben Selladurai, Peter	メディカル・サイエ	2011.6	494.62 ト
大腸肛門病ハンドブック	辻仲康伸監修	医学書院	2011.7	494.658 ダ
腰椎椎間板ヘルニア診療ガイドライン 改訂第2版	日本整形外科学会診療	南江堂	2011.7	494.66 ヨ
前立腺肥大症診療ガイドライン	日本泌尿器科学会編	リッチヒルメディカ	2011.6	494.96 ゼ

医学 婦人科学・産科学 (請求記号495)

最新子宮頸がん予防：ワクチンと検診の正しい受け方	高橋真理子著	朝日新聞出版	2011.7	495.43 サ
妊娠中期中絶：安全な新手術法と管理 第2版	出口奎示著	出口奎示/医学書院	2011.3	495.5 ニ

医学 衛生学・公衆衛生・法医学 (請求記号498)

寄りそ医：支えあう住民と医師の物語	中村伸一著	メディアファクトリ	2011.8	498.04 ヨ
看護師の仕事につきたい！命を救う看護のプロフェッショナル	坂本すが著	中経出版	2011.7	498.14 カ
医療安全のリーダーシップ論：病院はトップの器量で99%決まる	日本医療マネジメント	メディカ出版	2011.7	498.16 イ
医療マーケティング 新版	真野俊樹著	日本評論社	2011.7	498.16 イ
精神医療に葬られた人びと：潜入ルポ社会的入院(光文社新書:52)	織田淳太郎著	光文社	2011.7	498.16 セ

看護学 (請求記号492.9)

看護学 総記・叢書・全集 (N000番台)

看護の研究 18	全国自治体病院協議会	全国自治体病院協議会	492.9 N060 カ18
看護の研究 19	全国自治体病院協議会	全国自治体病院協議会	492.9 N060 カ19
看護の研究 20	全国自治体病院協議会	全国自治体病院協議会	492.9 N060 カ20
看護の研究 21	全国自治体病院協議会	全国自治体病院協議会	492.9 N060 カ21
看護の研究 22	全国自治体病院協議会	全国自治体病院協議会	492.9 N060 カ22
看護の研究 23	全国自治体病院協議会	全国自治体病院協議会	492.9 N060 カ23
看護の研究 25	全国自治体病院協議会	全国自治体病院協議会	492.9 N060 カ25
看護の研究 27	全国自治体病院協議会	全国自治体病院協議会	492.9 N060 カ27

看護技術・教育・研究 (N200番台)

人間関係マネジメント術：キラリと光る主任・師長になるための	鈴木安名著	日本看護協会出版会	2011.10	492.9 N230 ニ
日本看護管理学会誌 Vol 15, No 1	日本看護管理学会編集	医学書院エムワイド	1997.7-	492.9 N230 ニ15-1
新人看護職員研修の手引き：ガイドラインを活用した研修の実践	坂本すが編集	日本看護協会出版会	2011.9	492.9 N238 シ
量的な看護研究のきほん	大木秀一著	医歯薬出版	2011.6	492.9 N250 リ

成人看護学 (N500番台)

循環器疾患：疾患の理解と看護計画(Super select nursing)	杉薫, 遠藤敏子編集	学研メディカル秀潤	2011.7	492.9 N545 ジ
--	------------	-----------	--------	----------------

精神看護学・心身障害看護 (N700番台)

せん妄であわてない(看護ワンテマBOOK)	茂呂悦子編著	医学書院	2011.7	492.9 N700 セ
-----------------------	--------	------	--------	----------------

状態別看護 (N900番台)

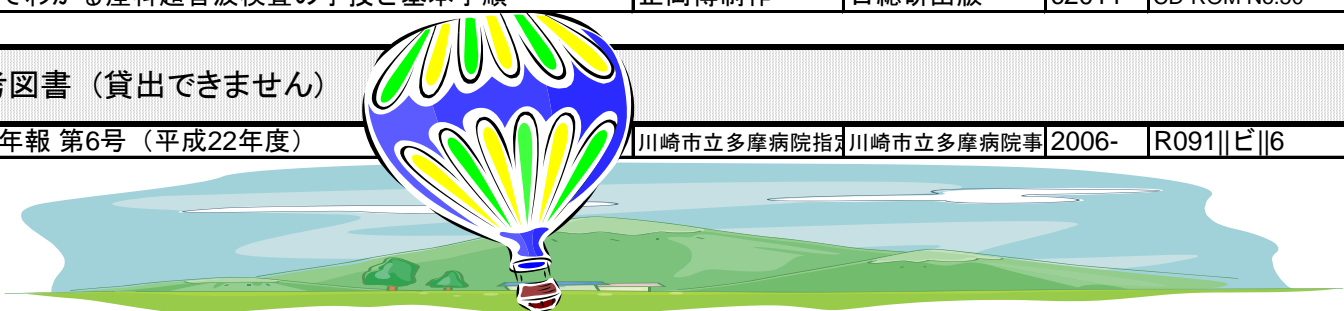
急性期看護実習ガイド	壬生隆一, 川本利恵子	医学出版	2011.9	492.9 N950 キ
------------	-------------	------	--------	----------------

視聴覚資料 (図書館内の視聴コーナーでご覧ください)

動画でわかる産科超音波検査の手技と基本手順	正岡博制作	日総研出版	c2011	CD-ROM No.50
-----------------------	-------	-------	-------	--------------

参考図書 (貸出できません)

病院年報 第6号 (平成22年度)	川崎市立多摩病院指	川崎市立多摩病院事	2006-	R091 ビ 6
-------------------	-----------	-----------	-------	------------



今月のお知らせ①

【土曜日開館をご利用ください】

開館日⇒2月18日(土)

試験対策や実習の学習などで是非ご利用ください。

- ・開館時間は、9:00～17:00です。
- ・閲覧席、開架資料の利用、コピーができます。
- ・図書の貸出、書庫資料と視聴覚資料の利用、OPACの利用はできません。
- ・本学学生、教員、「看護職のための生涯学習支援講座」受講者の方が利用できます。
- ・来館ルートは、中庭を経由してください。
- ・入館時は、「学年・名前・入館時間」を記入し、退館時に「退館時間」を記入してください。

暖房が入っています！

【2月、3月、4月開館時間のお知らせ】

2月10日(金) 入試準備のため16:30閉館

18日(土) 9:00～17:00

2月27日(月)～3月16日(金) 17時閉館

3月19日(月)～4月3日(火) 蔵書点検のため休館

4月4日(水)～4月6日(金) 17時閉館 ※4日(水)は13時から開館します

4月9日(月)～ 通常19時30分閉館

※カレンダーは図書館のホームページからでもご覧いただけます。

【春休み長期貸出のお知らせ】

2月20日(月)～3月16日(金)に貸出手続きをした資料の返却日は4月5日(木)となります。

今月のお知らせ②



【雑誌製本について】

3月中旬まで雑誌製本作業を行います。

2009年刊行のものを中心に、和雑誌・洋雑誌を一括に作業いたします。

そのため、製本期間中は該当雑誌の閲覧ができません。

ご迷惑をおかけいたしますが、ご了承ください。

【データベース追加】

2012年度末を以てNacsis Webcatが廃止されます。それに伴い、[CiNii Books](#)の提供が開始されました。図書を探したい方は是非ご利用ください。

図書館トップページ⇒左側のアイコン[データベース]→[CiNii Books]からご利用できます。

【今月のおすすめ図書】

2月 バレンタイン特集

2月14日はバレンタインデー♪お菓子レシピ本からデートに役立つガイドブック、恋愛小説もあつめてみました！

3月 レジャー&旅行ガイドブック特集

卒業旅行&春休みの予定はお決まりですか？旅のお供にガイドブックはいかがでしょうか？

新着図書コーナーに並んでいますので、どうぞご利用ください。

